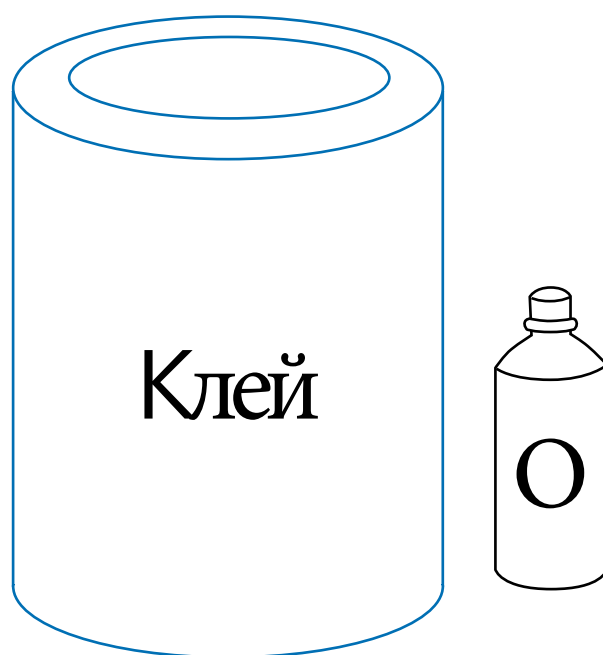




# NILOS




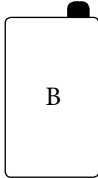
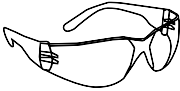

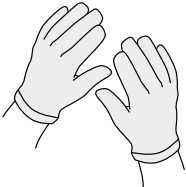
Руководство по применению  
двухкомпонентного клея TL-T60  
на основе бензина.  
Холодная вулканизация



NILOS GmbH & Co. KG  
Reisholzstraße 15  
40721 Hilden  
Tel.: +49 21 03 951 -0  
Fax: +49 21 03 951 -209  
info@nilos.de  
www.nilos.de

Материалы и условные обозначения



Материал	Арт.-№.	Материал	Арт.-№.	Материал	Арт.-№.
	<b>H0259-K</b> TL-T60, банка 700 г  Двухкомпонентный клей на основе бензина		<b>H1139</b> SH, банка 750 г  Отвердитель SH на основе кетона и толуола		<b>H0050-H</b> Универсальный отвердитель, бутылёк 40 г
	<b>H0315</b> B, банка 0,5 л  Очиститель на основе бензина		<b>K0658</b> Защитные очки		<b>K0626</b> Кисть
	<b>K0662</b> Защитные перчатки				

Условные обозначения

	Время работы / ожидания		Перемешать		Добавить отвердитель для активации клея
	Нанести тонкий, равномерный слой вращательными движениями		Проверка клейкости тыльной стороной ладони (ощущение легкой клейкости)		Клей готов к применению



## Указания по технике безопасности:

Соблюдайте указания по технике безопасности на бандеролях, этикетках и в листах безопасности.

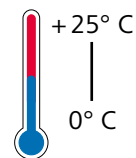
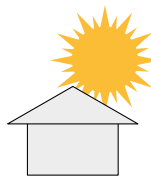
Вы можете найти листы безопасности на нашем сайте [www.nilos.de](http://www.nilos.de) или запросить их у нас.



## Хранение и утилизация

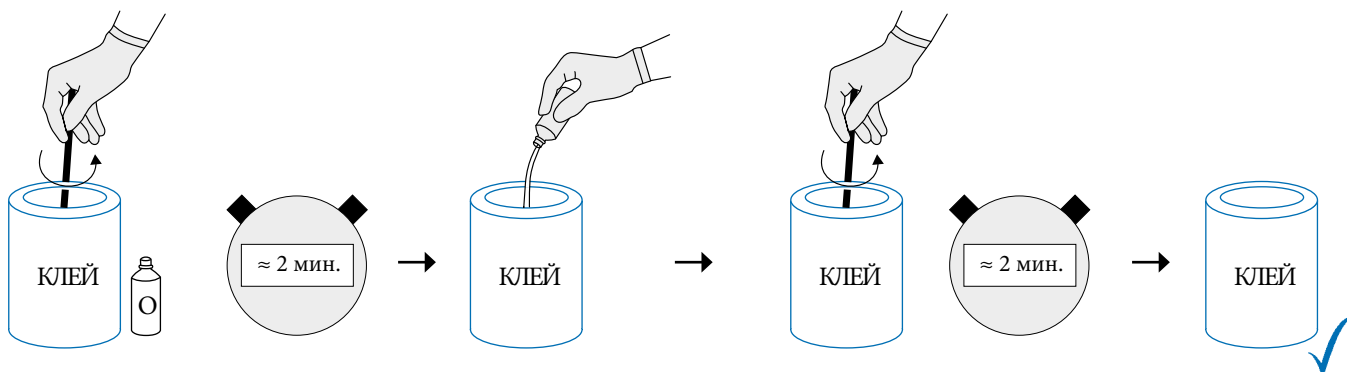
Срок хранения в сухой окружающей среде: 36 месяцев в невскрытом состоянии (см. этикетку). Избегайте значительных перепадов температуры

При утилизации материала соблюдайте указания по утилизации в листах безопасности!



## Активация

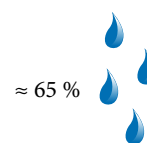
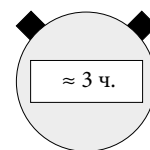
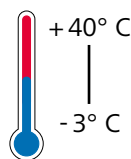
Клей перед добавлением отвердителя 2 минуты тщательно перемешать. Затем, добавить отвердитель и тщательно перемешать 2 минуты.



## Работа с активированным клеем

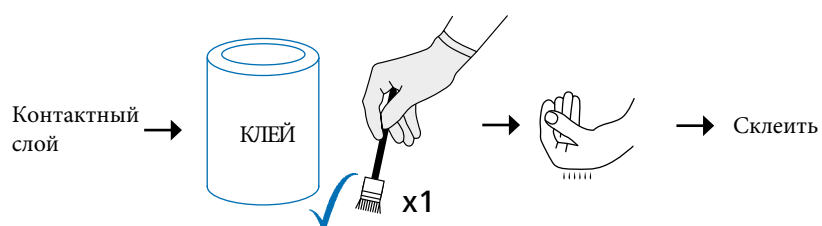
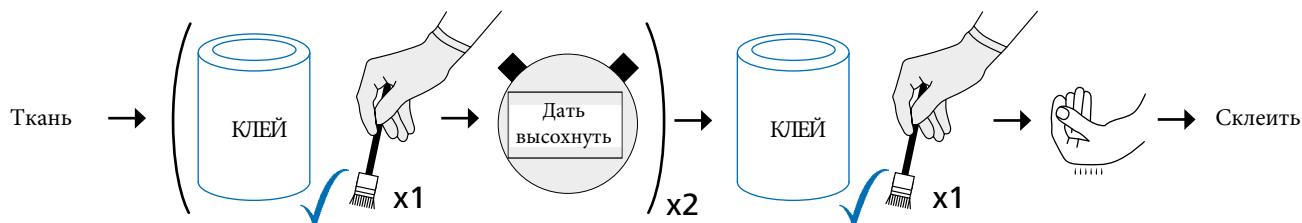
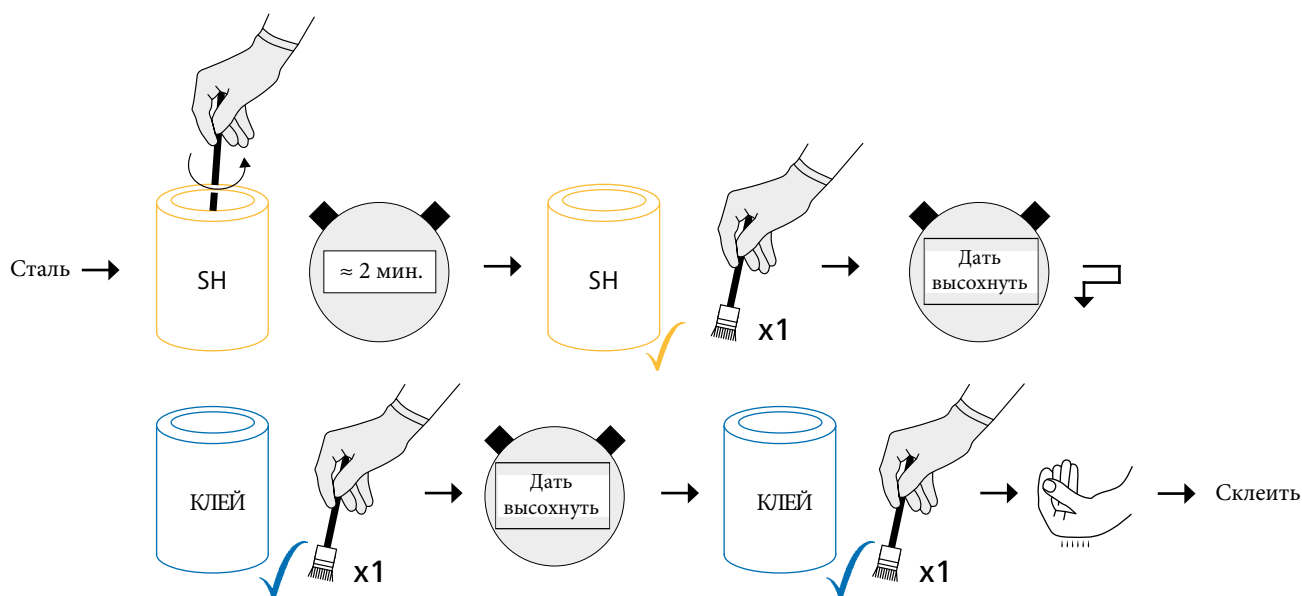
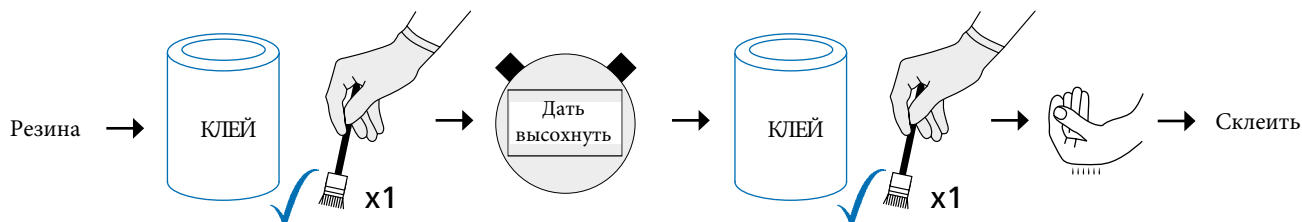
Температура применения от -3 °C до +40 °C. Время применения при комнатной температуре и относительной влажности воздуха ≈ 65 % составляет примерно 3 ч. По прошествии времени применения, клей отвердевает и не подлежит дальнейшему использованию.

Обратите внимание на то, что клей TL-T60 после нанесения (при оптимальных условиях работы) относительно быстро высыхает.



## Нанесение / склеивание

В зависимости от склеиваемого материала, необходимо подготовить материал к склеиванию согласно инструкциям. Резину, сталь и ткань следует зашеровать. Не допускать попадания масла, жира, грязи и влаги.





Технические данные отвечают актуальному состоянию. Мы оставляем за собой право внесения прогрессивных изменений в технологию и дизайн. Мы не несем ответственности за возможные опечатки или ошибки и надеемся на Ваше понимание. Перепечатка, в том числе выборочная, без нашего прямого разрешения запрещена.

NAA-TL-T60-RU

С выходом этого документа все предыдущие руководства по применению считаются недействительными.

NILOS GmbH & Co. KG  
Reisholzstraße 15  
40721 Hilden  
Tel.: +49 21 03 951 - 0  
Fax: +49 21 03 951 - 209  
info@nilos.de  
www.nilos.de