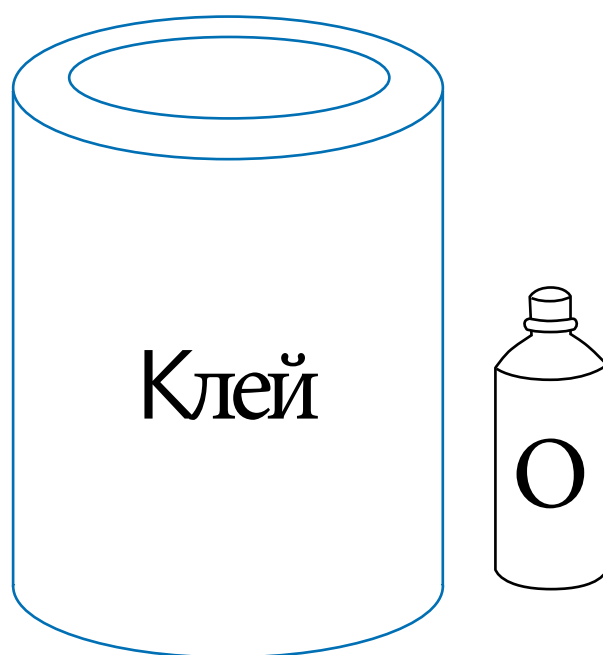




NILOS




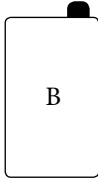
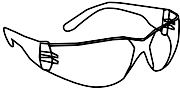

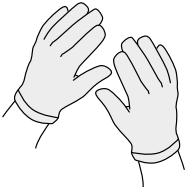
Руководство по применению
двухкомпонентного клея TL-T60
на основе бензина.
Холодная вулканизация



NILOS GmbH & Co. KG
Reisholzstraße 15
40721 Hilden
Tel.: +49 21 03 951 -0
Fax: +49 21 03 951 -209
info@nilos.de
www.nilos.de

Материалы и условные обозначения



Материал	Арт.-№.	Материал	Арт.-№.	Материал	Арт.-№.
	H0259-K TL-T60, банка 700 г Двухкомпонентный клей на основе бензина		H1139 SH, банка 750 г Отвердитель SH на основе кетона и толуола		H0050-H Универсальный отвердитель, бутылёк 40 г
	H0315 B, банка 0,5 л Очиститель на основе бензина		K0658 Защитные очки		K0626 Кисть
	K0662 Защитные перчатки				

Условные обозначения

	Время работы / ожидания		Перемешать		Добавить отвердитель для активации клея
	Нанести тонкий, равномерный слой вращательными движениями		Проверка клейкости тыльной стороной ладони (ощущение легкой клейкости)		Клей готов к применению



Соблюдайте правила
техники безопасности

Указания по технике безопасности:

Соблюдайте указания по технике безопасности на бандеролях, этикетках и в листах безопасности.

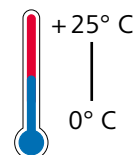
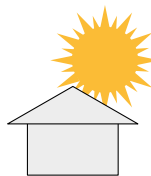
Вы можете найти листы
безопасности на нашем сайте
www.nilos.de или запросить их у нас.



Хранение и утилизация

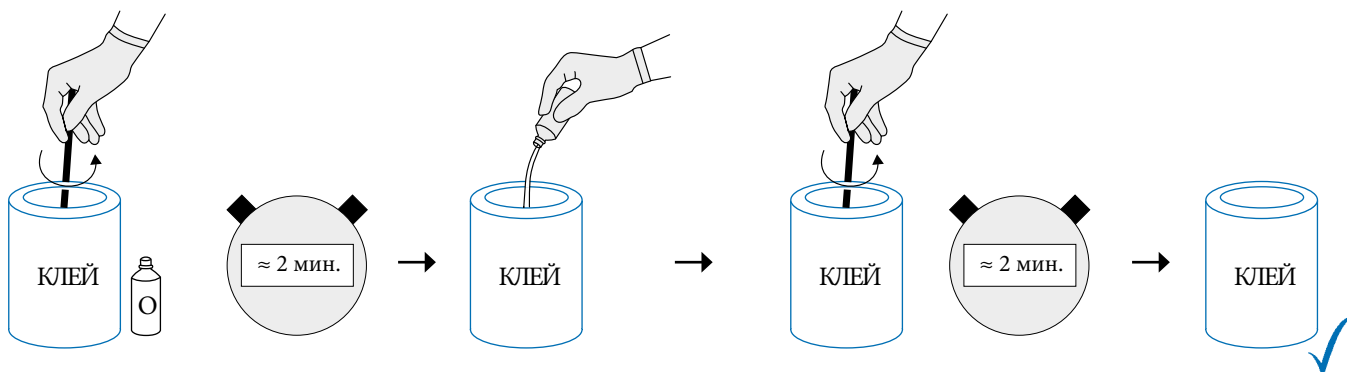
Срок хранения в сухой окружающей среде: 36 месяцев в невскрытом состоянии (см. этикетку). Избегайте значительных перепадов температуры

При утилизации материала соблюдайте указания по утилизации в листах безопасности!



Активация

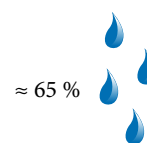
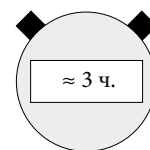
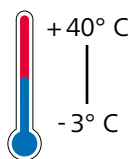
Клей перед добавлением отвердителя 2 минуты тщательно перемешать. Затем, добавить отвердитель и тщательно перемешать 2 минуты.



Работа с активированным клеем

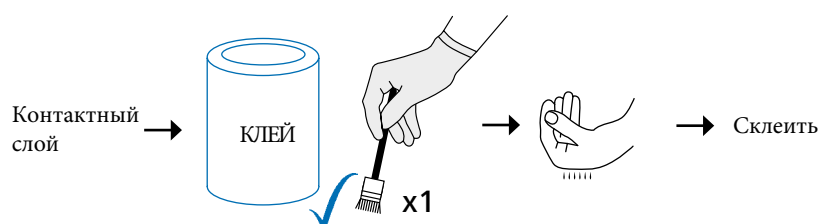
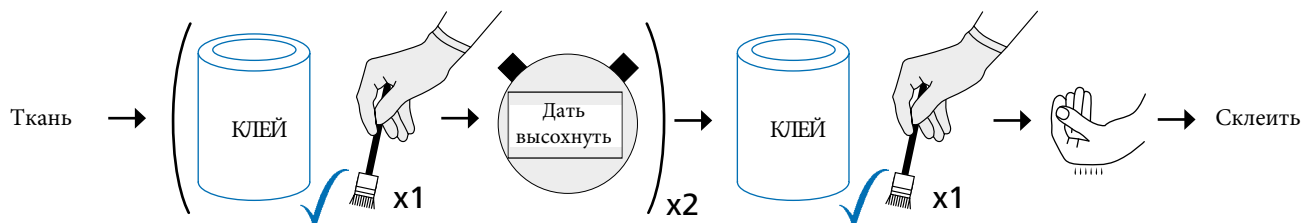
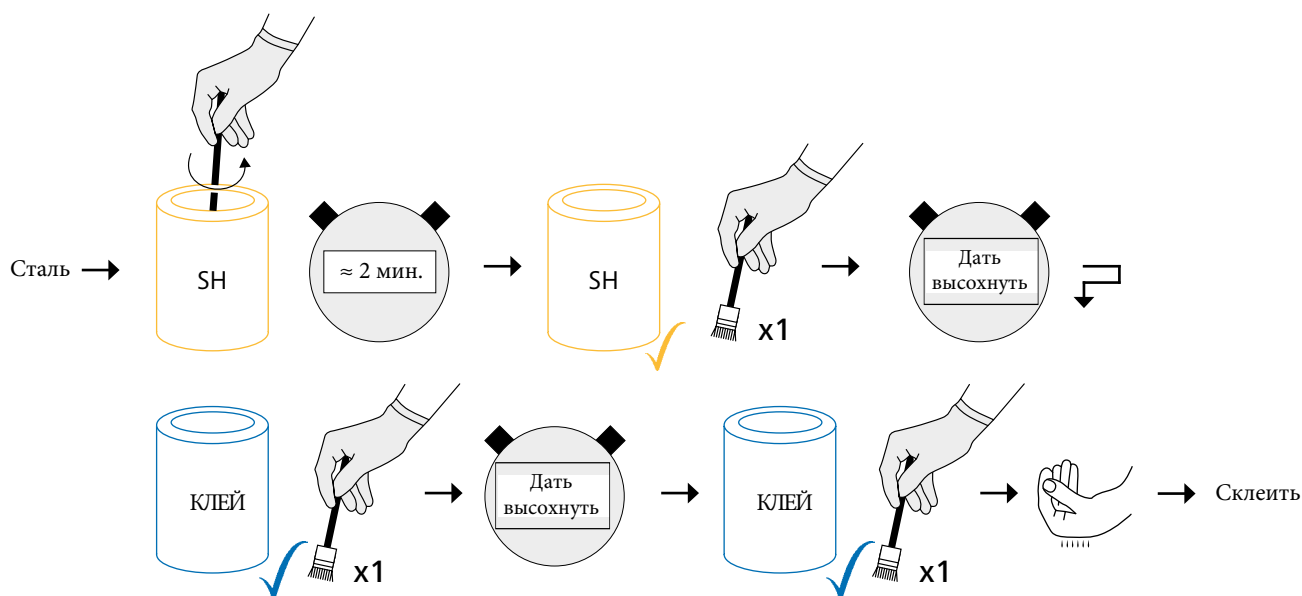
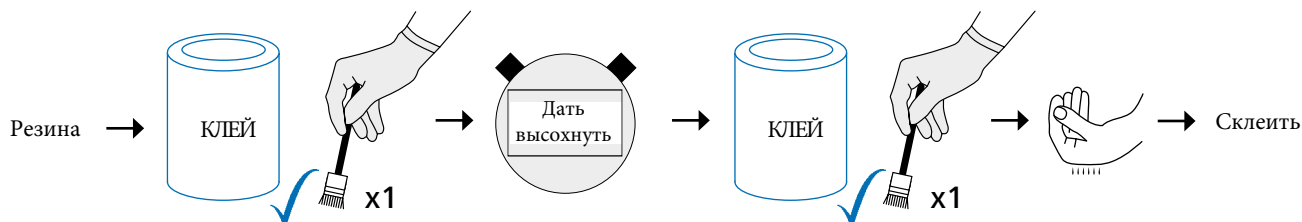
Температура применения от -3 °C до +40 °C.
Время применения при комнатной температуре и относительной влажности воздуха ≈ 65 % составляет примерно 3 ч. По прошествии времени применения, клей отвердевает и не подлежит дальнейшему использованию.

Обратите внимание на то, что клей TL-T60 после нанесения (при оптимальных условиях работы) относительно быстро высыхает.



Нанесение / склеивание

В зависимости от склеиваемого материала, необходимо подготовить материал к склеиванию согласно инструкциям. Резину, сталь и ткань следует зашeroховать. Не допускать попадания масла, жира, грязи и влаги.





Технические данные отвечают актуальному состоянию. Мы оставляем за собой право внесения прогрессивных изменений в технологию и дизайн. Мы не несем ответственности за возможные опечатки или ошибки и надеемся на Ваше понимание. Перепечатка, в том числе выборочная, без нашего прямого разрешения запрещена.

NAA-TL-T60-RU

С выходом этого документа все предыдущие руководства по применению считаются недействительными.

NILOS GmbH & Co. KG
Reisholzstraße 15
40721 Hilden
Tel.: +49 21 03 951 - 0
Fax: +49 21 03 951 - 209
info@nilos.de
www.nilos.de