



NILOS

Руководство по применению
двухкомпонентных клеев TL-T70,
TL-PVC и TL-W на основе
трихлорэтилена.
Холодная вулканизация



NILOS GmbH & Co. KG
Reisholzstraße 15
40721 Hilden
Tel.: +49 21 03 951-0
Fax: +49 21 03 951-209
info@nilos.de
www.nilos.de

Материалы и условные обозначения



Материал	Арт.-№.	Материал	Арт.-№.	Материал	Арт.-№.
	H0257-K TL-T70, банка 1000 г Двухкомпонентный клей на основе трихлорэтилента		H0269-K TL-PVC, банка 1000 г Двухкомпонентный клей на основе трихлорэтилента		H0273-K TL-W, банка 1000 г Двухкомпонентный клей на основе трихлорэтилента
	H1139 SH, банка 750 г Отвердитель SH на основе кетона и толуола		H0050-H Универсальный отвердитель, бутылёк 40 г		K0626 Кисть
	K0662 Защитные перчатки		K0658 Защитные очки		

Условные обозначения

	Время работы / ожидания		Перемешать		Добавить отвердитель для активации клея
	Нанести тонкий, равномерный слой вращательными движениями		Проверка клейкости тыльной стороной ладони (ощущение легкой клейкости)		Клей готов к применению



Соблюдайте правила техники безопасности

Указания по технике безопасности:

Соблюдайте указания по технике безопасности на баннерах, этикетках и в листах безопасности.

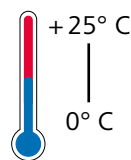
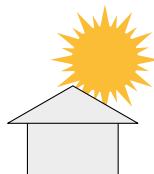
Вы можете найти листы безопасности на нашем сайте www.nilos.de или запросить их у нас.



Хранение и утилизация

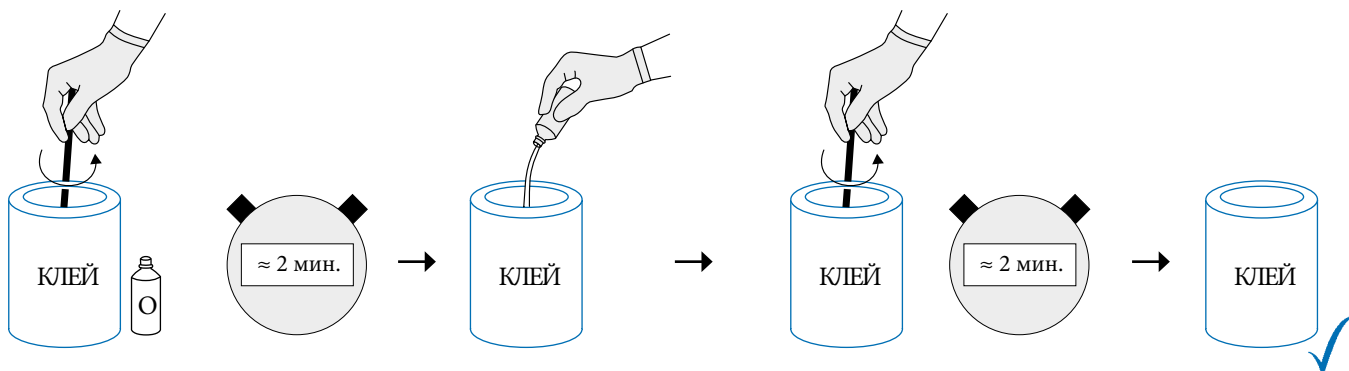
Срок хранения в сухой окружающей среде: 36 месяцев в не вскрытом состоянии (см. этикетку). Избегайте значительных перепадов температуры

При утилизации материала соблюдайте указания по утилизации в листах безопасности!



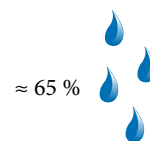
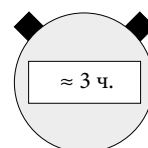
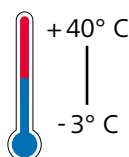
Активация

Клей перед добавлением отвердителя 2 минуты тщательно перемешать. Затем, добавить отвердитель и тщательно перемешать 2 минуты.



Работа с активированным клеем

Температура применения от -3°C до $+40^{\circ}\text{C}$.
Время применения при комнатной температуре и относительной влажности воздуха $\approx 65\%$ составляет примерно 3 ч. По прошествии времени применения, клей отвердевает и не подлежит дальнейшему использованию.

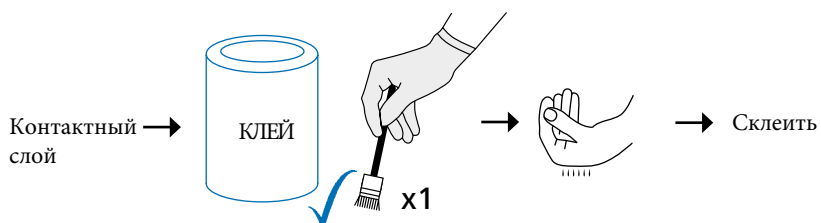
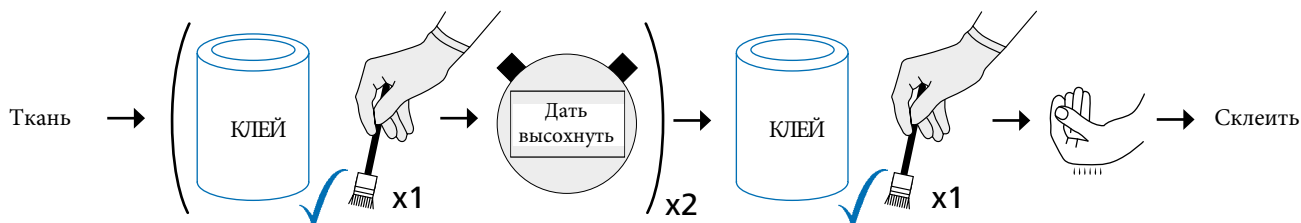
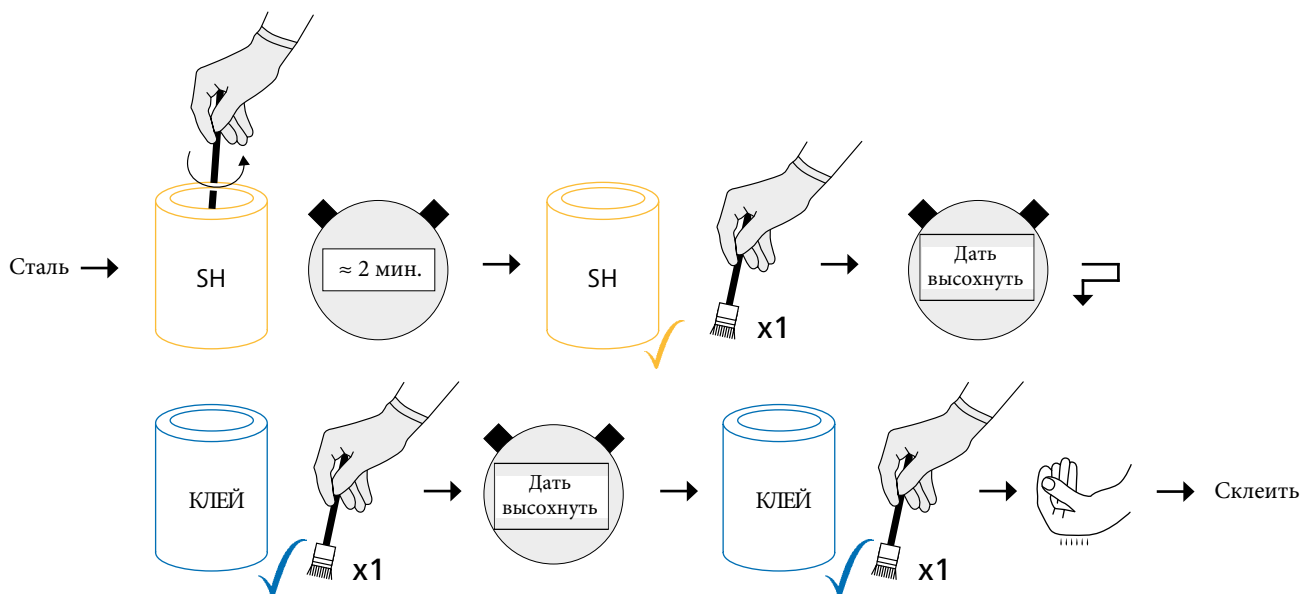
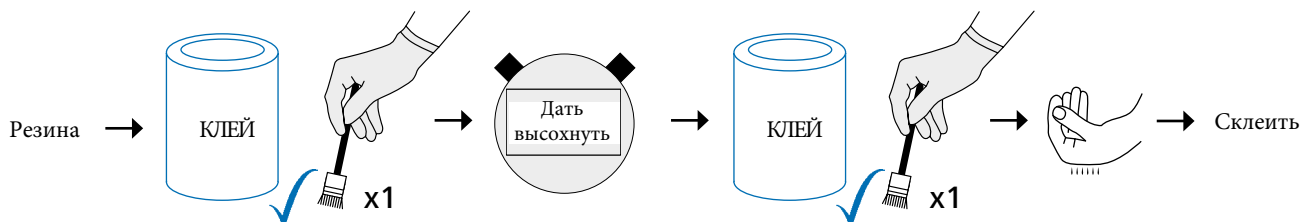


Нанесение / склеивание

В зависимости от склеиваемого материала, необходимо подготовить материал к склеиванию согласно инструкциям.

Резину, сталь и ткань следует зашеровать.

Не допускать попадания масла, жира, грязи и влаги.





Технические данные отвечают актуальному состоянию. Мы оставляем за собой право внесения прогрессивных изменений в технологию и дизайн. Мы не несем ответственности за возможные опечатки или ошибки и надеемся на Ваше понимание. Перепечатка, в том числе выборочная, без нашего прямого разрешения запрещена.

NAA-TL-T70_PVC_W-RU

С выходом этого документа все предыдущие руководства по применению считаются недействительными.

NILOS GmbH & Co. KG
Reisholzstraße 15
40721 Hilden
Tel.: +49 21 03 951 - 0
Fax: +49 21 03 951 - 209
info@nilos.de
www.nilos.de